



# PONDOK CABE

# HOS


Jl. Kemiri 6, Pondok Cabe, Tangerang Selatan

**Harga mulai dari**

Rp **950.000.000,-**

[WWW.PANDAHOS.COM](http://WWW.PANDAHOS.COM)



PONDOK  
CABE  
HOS 



# PONDOK CABE HOS 🐼

Pondok Cabe Hos merupakan proyek townhouse terbaru dari Pandahos di Tangerang Selatan dengan desain compact **3 bedroom**.

Bangunan Pondok Cabe Hos mengadaptasi desain Pamulang Hos yang sudah terbukti kenyamanan ruang-ruangnya, fungsional, dan lega.

Pondok Cabe Hos mudah diakses dari berbagai jalur utama, yaitu Jl. Ciputat Raya dan Jl. Cirendeu Raya.

- ✓ 800 m ke **Terminal Pd. Cabe** (4 menit)
- ✓ 3.1 km ke pintu **Tol JORR 2** (9 menit)
- ✓ 7.3 km ke **Cinere Bellevue Mall** (20 menit)
- ✓ 8 km ke pintu **Tol Andara-Brigif** (20 menit)
- ✓ 10 km ke **MRT Lebak Bulus** (30 menit)
- ✓ 12.4 km ke **Cilandak Town Square** (35 menit)

**Bisa KPR? Tentu saja! ✓**

Pandahos bekerja sama dengan Bank Mandiri dan Bank Syariah Indonesia (BSI) dalam fasilitas KPR Inden. DP dapat di cicil s/d 8 bulan

# Site Plan

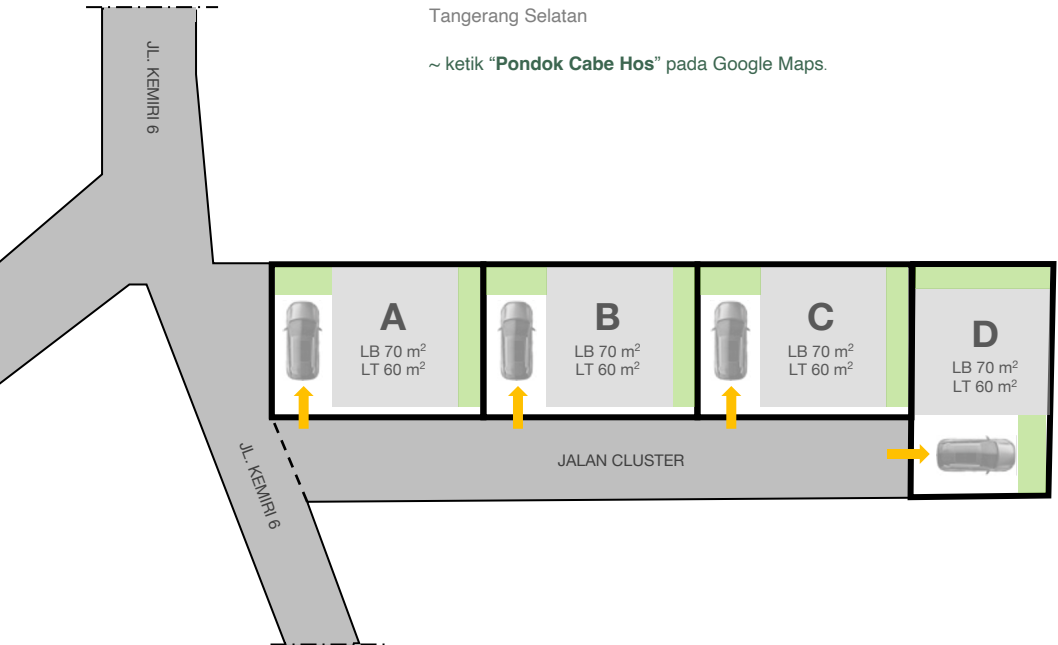


**Lokasi:**

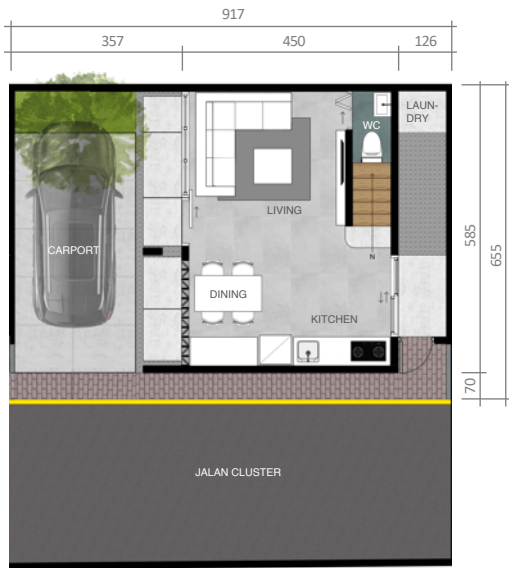
**PONDOK CABE HOS**

Jl. Kemiri 6, Pondok Cabe  
Tangerang Selatan

~ ketik "**Pondok Cabe Hos**" pada Google Maps.



UNIT	LB	LT	HARGA
A	70	60	Rp 950.000.000,-
B	70	60	Rp 950.000.000,-
C	70	60	Rp 950.000.000,-
D	70	60	Rp 950.000.000,-



LT 1



LT 2

## UNIT A, B, C



70 m<sup>2</sup> Bangunan



60 m<sup>2</sup> Tanah



3



1



1



2



1

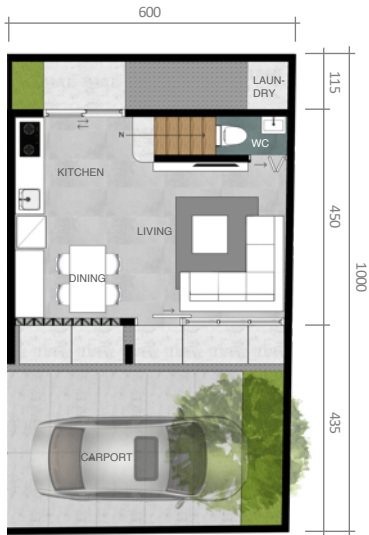


2



1

3 Kamar tidur, 1 Dapur, 1 Ruang keluarga,  
2 Kamar mandi, 1 Toilet, 1 Carport, 2 Taman, 1 Tangga,  
1 Teras, 1 Laundry



LT 1



LT 2

## UNIT D

70 m<sup>2</sup> Bangunan 60 m<sup>2</sup> Tanah



3 Kamar tidur, 1 Dapur, 1 Ruang keluarga,  
2 Kamar mandi, 1 Toilet, 1 Carport, 2 Taman, 1 Tangga,  
1 Teras, 1 Laundry



# Layout Interior

URBAN

Simple, clean, and modern.

1. Kitchen
2. Tangga
3. Kitchen
4. Taman belakang, Laundry

*Foto diambil dari unit Pamulang Hos (desain sama)*

1



2



3



4



# Spesifikasi Bangunan

## Pondasi

Pondasi tapak/batu kali, sloof beton

## Struktur

Beton bertulang

## Dinding

Bata, panel beton, paint finish, ceramic tile, textured/aci finish

## Lantai

Granite tile 60x60, granite tile 15x60, ceramic tile, flooring finish natural

## Plafond

Gypsum, insulasi aluminium

## Atap

Genteng multiroof, struktur baja ringan, dak beton, aluminium foil

## Pintu dan Jendela

Aluminium, kayu engineered, kaca 6 mm

## Air Bersih dan Listrik

Jetpump, toren, PLN 2200 VA

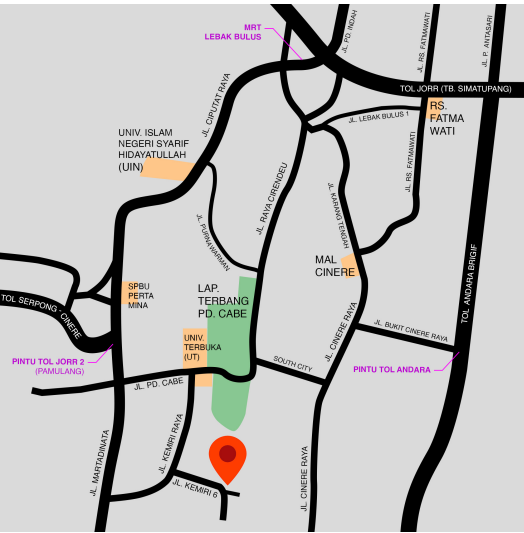
## Sanitair

Toto closet, shower hot&cold, wastafel, biofil septic tank

## Kitchen Set

Top table beton, sink-kran

*Foto diambil dari unit Pamulang Hos (desain sama)*



### Lokasi:

### PONDOK CABE HOS

Jl. Kemiri 6, Pondok Cabe  
Tangerang Selatan

~ ketik **"Pondok Cabe Hos"** pada Google Maps.



Transportasi Umum  
TOL JORR  
TOL JORR 2  
MRT Lebak Bulus  
Terminal Pd. Cabe

Sekolah  
Kharisma Bangsa  
Harapan Bangsa  
Labschool Cirendeu  
UIN

Mall / Supermarket  
Cinere Bellevue Mall  
One Belpark Mall  
Golf Pd. Cabe

Rumah Sakit  
RSUD Tangsel  
RS Puri Cinere  
RSU Hermina Ciputat





@pandahos indonesia



0812-9500-0122  
0812-1895-5630

[WWW.PANDAHOS.COM](http://WWW.PANDAHOS.COM)

**DISCLAIMER:**

Seluruh gambar dan dimensi pada brosur ini bersifat ilustrasi untuk kepentingan pemasaran. Hasil pembangunan ditargetkan kurang-lebih sama dengan gambar pada brosur ini, karena kondisi lapangan pada saat pembangunan memiliki faktor-faktor yang tidak dapat diprediksi.

Furniture pada gambar adalah saran kelengkapan, tidak termasuk pada harga *price list* yang di umumkan.